




**SATA**



## **Onze innovaties**

Ontwikkeld voor het belangrijkste  
deel van het proces. Voor jou.



Bereid je voor op een heel nieuw level op de volgende pagina's. Het beste verfspuitpistool dat ooit onze fabriek heeft verlaten. Een bekersisteem dat nog niet eerder verkrijgbaar was bij SATA. Een filtrerend halfmasker dat een record vestigt in zijn klasse. En nog meer producten die de norm zetten in hun categorie.

Deze producten komen uit verschillende vakgebieden, maar hebben één ding gemeen: ze werden ontwikkeld met het doel om uw werk gemakkelijker, veiliger en efficiënter te maken.

**Samengevat: Jij staat centraal in onze projecten.**



**SATA. Passion for painters.**



**Jet X**

**Adam X / Adam X pro**

**LCS - The Liner**

**Air star F 2.0**

**SATA suit Standard**



**jet X. Works for you.**

---



Een onberispelijke finish creëren is een ontzagwekkende taak. Het vereist vaardigheid, ervaring en veel toewijding.

### **Het is werk voor professionals.**

Met de jet X hebben we het ideale gereedschap ontworpen. Een verfspuitpistool dat u helpt de hoogste kwaliteit te bereiken - en dat het gemakkelijker maakt dan ooit tevoren. Een pistool waarin al onze ervaring en de feedback van spuiters zijn verwerkt.

### **Het verfspuitpistool dat voor jou werkt.**

### **Het is een SATA.**

In onze nieuwste ontwikkeling hebben we verder verfijnd wat onze producten al tientallen jaren kenmerkt: de nozzle. De jet X heeft ook volledig nieuwe digitale functionaliteit. En een compleet nieuwe vorm - maar nog steeds typisch SATA.

## **De voordelen**

Het is nog nooit zo eenvoudig geweest om zulke goede resultaten te behalen.

Het nozzlestelsel is het middelpunt van het verfspuitpistool. Het is bepalend voor het eindresultaat. En het maakt het verschil - tussen goed en uitstekend. Het nozzleconcept van de jet X is gebaseerd op het innovatieve labyrint luchtstroomsysteem. Het leidt de lucht in de nozzle op zo'n manier dat het elke opening verlaat met exact dezelfde druk en vrij van turbulentie en pulsatie.

Hierdoor kunnen we een uitzonderlijk fijne en homogene verneveling bereiken - en een nieuw niveau van oppervlaktekwaliteit, zowel voor HVLP- als RP-technologie. Het spuitbeeld blijft absoluut uniform over de hele hoogte. Het heeft duidelijk gedefinieerde fade-outzones en is gemakkelijk te hanteren - voor een gecontroleerd en direct applicatiegevoel.

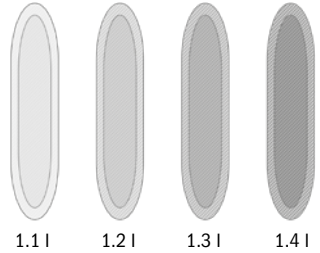
Wolkvorming en baanvorming in de basecoat worden geminimaliseerd, terwijl de fijnere verneveling van de blanke lak zorgt voor een perfecte benetting en een betere oppervlaktekwaliteit. Zelfs met moeilijkere materialen, zoals metallic lakken, levert de jet X over de hele linie overtuigende resultaten.

**Dit is wat we bedoelen als we zeggen: Dit pistool werkt voor jou. Voor professionals was het nog nooit zo gemakkelijk.**

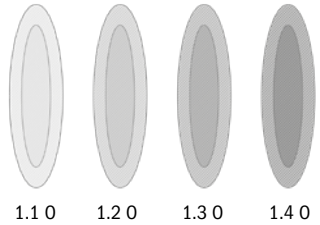


INFO  
[www.sata.com/jetx](http://www.sata.com/jetx)

## I/O = Control en Speed



I-nozzle "Control"  
met HVL/ RP



O-nozzle "Speed"  
met HVL/ RP

De jet X nozzles zijn verkrijgbaar in twee uitvoeringen:

De "I" of "Control" nozzles produceren een langer spuitpatroon met een gelijkmatige materiaalverdeling. Ze hebben een lagere toedieningssnelheid maar bieden maximale controle.

De "O", of "Speed", nozzles hebben een ovale waaivorm met een grotere fade-out zone en een nattere kern, wat resulteert in een hogere applicatiesnelheid. Dit betekent dat elke spuitsperaar het nozzlesysteem kan kiezen dat past bij zijn eigen voorkeuren en manier van spuiten.

Ongeacht welke opening er wordt gekozen, blijft de breedte van de spuitbaan identiek. Alleen de opbrengst wordt hoger bij een grotere naaldset en lager bij een kleinere maat.



## Zlet er goed uit: het ontwerp

Met zijn matzwarte buitenkant en rode accenten laat de jet X zien dat stijl en hard werken wel degelijk hand in hand kunnen gaan. Het markeert ook het begin van een nieuw ontwerptijdperk bij SATA.

## Evenwichtig - In elk opzicht

De jet X DIGITAL ready is ongeveer 50 gram lichter dan zijn voorganger, de SATAjet X 5500. De ergonomische pistoolbehuizing ligt comfortabel in de hand en is zo uitgebalanceerd dat hij zelfs met een grote, volledig gevulde beker niet topzwaar wordt.

## Gemakkelijk schoon te maken: de afneembare trekker

De trekker van technisch polymeer kan in één eenvoudige stap worden verwijderd - zonder gereedschap en zonder borgingen. Dit maakt onderhoud eenvoudiger en schoonmaken grondiger. Slim extra voordeel: het geïntegreerde gereedschap kan worden gebruikt om de spuittip los of vast te draaien.

## 3 in 1: de Innovatieve luchtinlaat

De luchtmicrometer voor het instellen van de dynamische inlaatdruk bevindt zich bij de luchtinlaat. Hiermee kan de luchtdruk gemakkelijk en nauwkeurig worden aangepast. De praktische draaikoppeling is ook geïntegreerd.

# De jet X in detail



INFO  
[www.sata.com/jetx](http://www.sata.com/jetx)



# De meest digitale SATA aller tijden



## jet X DIGITAL ready

Klaar voor alle opties - De jet X digital ready is optimaal voorbereid voor digitalisering met de SATA QAC (Quick Adam Connector). Een adam X of adam X pro kan rechtstreeks op het verfspuitpistool worden aangesloten zonder dockingstation. Wil je dat je jet X standaard een analogo spuitpistool blijft? In dat geval kun je een QAC cover met handsteun gebruiken om de adam X te vervangen en een ideale ergonomie te garanderen.

## jet X DIGITAL

Alle parameters in één oogopslag - Naast de spuittechnologie en de ergonomie beschikt de jet X DIGITAL ook over andere innovatieve functies die bijdragen aan het gebruiksgemak en de betrouwbaarheid van het proces.

De adam X digitale meter biedt verschillende digitale basisfuncties die het dagelijkse leven van de professional in de spuitcabine eenvoudiger maken. De inlaatdruk wordt bijvoorbeeld weergegeven in grote en gemakkelijk af te lezen cijfers. Dit maakt het instellen van de juiste druk veel eenvoudiger. De weergave kan worden omgeschakeld van bar naar psi. Bovendien geeft de adam X de omgevingstemperatuur weer - een belangrijke parameter, vooral omdat hij de temperatuur meet waar het belangrijk is: in de spuitcabine. De adam X geeft ook de bedrijfsduur en de batterijstatus weer. Praktisch kenmerk: het display wordt bediend door dubbel te tikken, wat handig en veilig is, zelfs als je handschoenen draagt.

## jet X DIGITAL pro

Voor iedereen die het maximale wil - De jet X DIGITAL pro biedt het volledige scala aan digitale functies. De digitale unit, de adam X pro, helpt de spuitser bij het analyseren en controleren van het spuitproces. Volgens het principe "Works For You" helpt het dus om de resultaten te optimaliseren.

Het hoofdscherm van de adam X pro toont de dynamische inlaatdruk - en nog veel meer: Het toont ook eventuele afwijkingen van de ingestelde doeldruk. Als deze afwijking groter is dan 0,2 bar, wordt er een optisch alarm geactiveerd. Op deze manier speelt de jet X DIGITAL pro een belangrijke rol bij het voorkomen van kostbare fouten. Een drukafwijking van slechts 0,2 bar kan namelijk leiden tot veranderingen in het kleureffect van metallic en parelmoer tinten.

De adam X pro geeft ook informatie over de omgevingstemperatuur en de batterijstatus. De digitale eenheid houdt via nauwkeurige registratie ook de bedrijfsuren, de spuittijd en het aantal keren dat de trekker werd overgehaald bij, d.w.z. hoe vaak de trekker werd overgehaald.

De verschillende functies van de digitale eenheid worden opgeroepen en geselecteerd door dubbel te tikken of door het pistool te kantelen.

Zodra een job voltooid is, genereert de adam X pro een samenvatting van de geselecteerde instellingen en waarden. Deze gegevens kunnen worden overgebracht naar een digitaal dashboard op een pc of smartphone - perfect voor het bewaken en analyseren van het spuitproces. De gegevens worden naar het dashboard verzonden via een speciaal gegenereerde QR-code op het display van de adam X pro.

Door het verfproces zo transparant en gemakkelijk te controleren te maken, geven we spuiters de grootste mogelijke controle over de instellingen van hun verfspuitpistool en de invloed daarvan op het eindresultaat. Voor maximale procesbetrouwbaarheid en reproduceerbaarheid. Simpel gezegd is het een goed gevoel om de gegevens voor je te hebben en alle belangrijke instellingen onder controle. Omdat de adam X digital pro helpt om de beste resultaten te bereiken en spuitfouten te voorkomen.

De adam X pro is heel eenvoudig te bevestigen en te verwijderen - zonder dockingstation of adapter. De parameters kunnen worden aangepast voor twee jet X verfspuitpistolen.



In de jet X hebben we al onze expertise geïnvesteerd in de ontwikkeling van een heel speciaal verfspuitpistool. De referentie in de premium klasse. Maar bij een gereedschap als dit zijn het gevoel en de persoonlijke indruk die tellen.

Daarom is het het beste om het zelf te ervaren. Op een afspraak met onze vertegenwoordigers, op een beurs - en natuurlijk in de vakhandel. Je kunt een lijst van dealers vinden op [sata.com](http://sata.com) onder Service/Distribution partner zoeken.

Meer informatie op [sata.com/jetx](http://sata.com/jetx)



#### SATA Premium Garantie:

Op verzoek verlengen we uw garantie tot 3 jaar - gratis. Registreer je hier met jouw nieuwe jet X:



	jet X BASIC*	jet X DIGITAL ready	jet X DIGITAL	jet X DIGITAL pro
Innovatief labyrint luchtstroomsysteem	X	X	X	X
Twee waaiervormen: I-nozzle: control / O-nozzle: speed	X	X	X	X
Luchtinlaat met draaikoppeling en luchtmicrometer	X	X	X	X
Verwijderbare trekker met gereedschap voor de nozzle		X	X	X
QAC (Quick Adam Connector)		X	X	X
Basisconfiguratie		adam X/X pro retrofiteerbaar	adam X	adam X pro
Weergave inlaatdruk		(1) (2)	X	X
Conversie bar/psi		(1) (2)	X	X
Invoer gewenste druk		(2)		X
Alarmpuntie voor wanneer het systeem boven of onder de doeldruk komt		(2)		X
Indicator bedrijfstijd		(1) (2)	X	X
Indicator omgevingstemperatuur		(1) (2)	X	X
Conversie °C/°F		(1) (2)	X	X
Batterijstatusindicator		(1) (2)	X	X
Dubbele tik bediening		(1) (2)	X	X
Kantelbediening		(2)		X
ePaper display		(2)		X
Gegevens over bedrijfsuren, spuitijd en aantal trekkeslagen		(2)		X
Overdracht van belangrijke parameters naar het digitale dashboard		(2)		X

\* Niet beschikbaar in GER, AUT, BEL, NED, LUX, CHN

(1) adam X (2) adam X pro

**Een digitaal toestel met speciale mogelijkheden. Perfect voor jou.**

De jet X is het meest geavanceerde verfspuitpistool van SATA. Met zijn innovatieve nozzle-concept bereikt het een nieuwe, uitstekende oppervlaktekwaliteit voor basecoats en blanke lakken. Het helpt je om gemakkelijker betere afwerkingen te bereiken.

Met de digitale eenheden van de adam X-serie kun je deze resultaten op een hoog niveau standaardiseren en reproduceren.

Met hun verschillende functies ondersteunen ze u bij het transparant maken van processen en het voorkomen van fouten.

# A digital world for jet X.

adam X en adam X pro





adam X en adam X pro voor gebruik op de jet X DIGITAL ready

Uitgerust met de QAC, de Quick Adam Connector, is dit het basismodel voor het gebruik van de digitale units.



Of je kunt meteen kiezen voor de digitale opties: voor verfspuitpistolen die standaard al zijn uitgerust met deze handige digitale functies - de jet X DIGITAL en jet X DIGITAL pro.

## The adam X



De adam X is SATA's intrede in de digitale wereld van het spuiten. Het is bijzonder compact en overzichtelijk - en is bijzonder geschikt voor diegenen die vooral de basisfuncties willen gebruiken.

De adam X geeft de aanvoerdruk, de omgevingstemperatuur, de bedrijfsduur en de batterijstatus weer. De menu-items worden geselecteerd met een tik op de behuizing. Dit is eenvoudig en praktisch, zelfs met handschoenen aan. De slanke digitale unit is eenvoudig met een kwartslag op de jet X te monteren. Een docking station is niet nodig.

### Dynamische inlaatdruk

Digitaal en nauwkeurig. De adam X geeft de dynamische inlaatdruk weer en de aflezing kan worden omgeschakeld tussen bar en psi.

Dit maakt het gemakkelijk om de druk precies in te stellen met de luchtmicrometer op de luchtinlaat en de adam X in de gaten te houden.



### Omgevingstemperatuur

De adam X toont de exacte temperatuur in de verfcabine - de plaats waar het het meest matcht. De weergave kan worden omgeschakeld van °C naar °F.



### Bedrijfstijd

Hoeveel uur is het verfspuitpistool of de spuittip al in gebruik? De adam X houdt dit bij - en vertelt je wanneer het nodig kan zijn om de naaldset te vervangen.



### Accustatus

De adam X gaat zeer zuinig om met zijn batterij - toch kan het geen kwaad om het batterijniveau om de paar weken in de gaten te houden. De adam X geeft het batterijniveau aan in procenten.



INFO  
[www.sata.com/adamx](http://www.sata.com/adamx)

# The adam X pro



De adam X pro biedt een ongekeerde reeks digitale functies. Dit helpt de professional in de spuitcabine om het schilderproces te analyseren en te controleren - met een ongekeerd niveau van informatie en nauwkeurigheid.

Dit is veel meer dan alleen "luxe": gegevensanalyse helpt de schilder te verbeteren. Het helpt de resultaten te optimaliseren en spuitfouten zoals ongelijke materiaalverdeling en wolkvorming te voorkomen dankzij nauwkeurig reproduceerbare parameters.

De werking van het apparaat volgt een concept dat is ontwikkeld met de omstandigheden in de spuitcabine in gedachten. Het is volledig nieuw - maar u kunt er in slechts enkele minuten vertrouwd mee raken: de verschillende functies worden geselecteerd door te dubbeltikken op de zijkant van de behuizing of door het pistool te kantelen.

Het ePaper-display toont de verschillende inhoud in een gemakkelijk te lezen lettertype en grafieken.

De adam X pro wordt met een kwartslag rechtstreeks op de jet X gemonteerd - zonder dockingstation of adapter. De parameters kunnen geanalyseerd worden voor maximaal twee jet X verfspuitpistolen.

## De functies van de adam X pro

De menustructuur is gericht op de behoeften van professionals die dagelijks met de adam X werken. Het is onderverdeeld in twee niveaus: het eerste niveau toont het hoofdscherm - dit is altijd het eerste scherm dat verschijnt na het activeren van de adam X pro. Ook op het hoofdmenu: de statistieken en de QR-generator voor het verzenden van gegevens naar het digitale dashboard. De instellingen vind je op het tweede niveau.

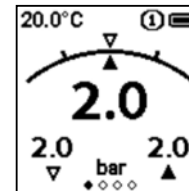
### Het hoofdmenu

#### De belangrijkste waarden in één oogopslag: het hoofdscherm

Het hoofdscherm toont de belangrijkste belangrijke parameters op een overzichtelijke display:

- De huidige werkelijke druk
- De eerder ingestelde doeldruk
- Afwijkingen tussen werkelijke en doeldruk in een grafische weergave
- Een alarmsymbool als de werkelijke druk en de doeldruk meer dan 0,2 bar (3 psi) verschillen.
- De dynamische druk die werd toegepast toen de triggermechanisme voor het laatst werd bediend.
- Ook: De omgevingstemperatuur en batterijstatus

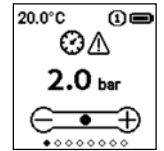
Tijdens het spuiten verandert het scherm naar een vereenvoudigde, duidelijkere weergave.



## De instellingen

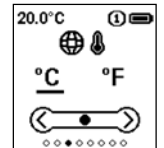
### Dynamische doeldruk

Welke specificaties geeft de verffabrikant? Wat zijn uw persoonlijke voorkeuren? Hier wordt de doelwaarde voor de dynamische inlaatdruk ingesteld. Deze waarde wordt ook weergegeven op het hoofdscherm, in vergelijking met de werkelijke druk in een grafische visualisatie. Afwijkingen van meer dan 0,2 bar activeren een optisch alarm.



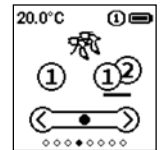
### Druk- en temperatureenheden

De druk- en omgevingstemperatuurdisplays kunnen eenvoudig worden omgeschakeld: van bar naar psi en van °C naar °F.



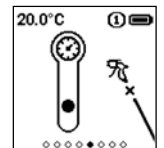
### Multi-pistool modus

De adam X pro kan worden gebruikt met twee verfspuitpistolen. Wanneer de multi-pistoolmodus is geactiveerd, verschijnt er een menu wanneer de perslucht slang is aangesloten waarin het verfspuitpistool dat op dat moment wordt gebruikt, kan worden geselecteerd.



### Andere instellingen

Andere functies zijn ook te vinden op het instellingsniveau: kalibratie van de normale druk, informatie over hardware- en softwareversies en het resetten van de statistieken.



### De statistieken

De adam X pro houdt vooraf nauwkeurig de bedrijfsuren, de spuitijd en het aantal trekkerbewegingen bij, d.w.z. hoe vaak de trekker werd bediend.

### Het digitale dashboard

De beste database heeft alleen zin als deze ook wordt geanalyseerd. Om dit gemakkelijker te maken, kan de adam X pro worden aangesloten op een persoonlijk dashboard op een pc of smartphone. Dit is een digitaal controlecentrum waarin de belangrijkste parameters van het spuitproces kunnen worden opgeslagen en geanalyseerd. De gegevens worden verzonden via een QR-code die op het display van de adam X pro wordt weergegeven.

Bovendien kun je bij elke scan profiteren van ons SATA Loyaleitsprogramma.



### adam X en adam X pro in vergelijking

	adam X	adam X pro
Montage op de QAC zonder dockingstation	X	X
Inlaatdrukindicator	X	X
Conversie bar/psi	X	X
Invoer doeldruk		X
Alarmfunctie voor wanneer het systeem boven of onder de doeldruk komt		X
Bedrijfsurenindicator pistool	X	X
Indicator omgevingstemperatuur	X	X
Conversie °C/°F	X	X
Batterijstatusindicator	X	X
Dubbeltikbediening	X	X
Kantelbediening		X
ePaper display		X
Gegevens over bedrijfsuren, verftijd en aantal trekkeraanslagen		X
Overdracht van belangrijke parameters naar het digitale dashboard		X

### Breid je mogelijkheden uit.

Meer informatie op [sata.com/adamxpro](https://sata.com/adamxpro) en bij gespecialiseerde dealers. Je vindt een lijst met dealers op [sata.com](https://sata.com) onder Service.





**The liner - opnieuw  
ontworpen door SATA**

Heb je de hoogste verwachtingen van de prestaties van je verfspuitpistool, maar werk je liever met liner cups? In dat geval heb je een adapter nodig om die op je SATA-spuitpistool te monteren. We hebben deze tussenoplossing nu overbodig gemaakt - en bieden je er nog meer bovenop.

Het Liner Cup System van SATA past op de QCC-aansluiting van je verfspuitpistool. Een adapter is niet langer nodig en er zijn veel extra voordelen:

- Gunstiger zwaartepunt
- Gemakkelijker schoonmaken
- Lager gewicht
- Minder schade aan je verfspuitpistool

LCS is verkrijgbaar in drie cupmaten: 0,40 liter, 0,65 liter en 0,85 liter.

The Liner - in een nieuw ontwerp



## De voordelen

### Deeltjesvrij: de premium filters

Kwaliteit zit duidelijk in het detail: De filters van het LCS worden apart vervaardigd in topkwaliteit - en getest. Ze worden pas vlak voor het spuiten in het deksel geklikt. Dit zorgt ervoor dat geen verversturende deeltjes het eindresultaat aantasten.

### Blijft op zijn plaats: de veiligheidssluiting

Het deksel van je LCS beker sluit extreem veilig: de viervoudige bajonet vergrendelt betrouwbaar op zijn plaats - en laat in één oogopslag zien dat hij goed vastzit.

### In de flow - tot de laatste druppel: extra zachte liner

De liner zelf, d.w.z. de binnencup, is gemaakt van extra zacht en dun materiaal. Hij klapt bijzonder gemakkelijk in en zorgt zo voor een gemakkelijke en gelijkmatige materiaalstroom.

### Voor eenvoudig mengen: het SATA-weegschaalsysteem

SATA zoals we het kennen: het complete en gedetailleerde weegschaalsysteem. Beproefd en precies. Een omgekeerde schaalverdeling toont de resterende hoeveelheid tijdens het verven.

### Kristalhelder: de harde beker



INFO  
[www.sata.com/lcs](http://www.sata.com/lcs)

De buitenbeker (harde beker) is gemaakt van sterk en zeer transparant materiaal en past perfect in de binnenbeker. Hierdoor kun je net zo precies mengen als met een enkelwandige beker.

### De SATA onder de linerbekers

Slechts één beker (liner) onder vele? Niet met SATA! Wij hebben namelijk het enige systeem ontwikkeld dat je nodig hebt. De liner die je absolute favoriet wordt. De beker die je gemakkelijk kunt hanteren, die veiliger en praktischer is en die past als geen ander.



### Liner Cups?

Er zijn twee verschillende soorten stroming bekens voor verfspuitpistolen. Bij de zogenaamde geventileerde bekens stroomt het materiaal gewoon naar het kleurkanaal door de zwaartekracht - de bekens hebben een ontluuchting zodat er geen vacuüm ontstaat.

Voor geventileerde bekens bieden we RPS aan als de slimste oplossing voor perfecte afwerkingen op de markt. Die-hard gebruikers van liner cups vinden nu ook de beste oplossing bij SATA.

Liner cups bestaan uit twee componenten. De buitencup (harde cup), die hergebruikt wordt, en de zachte binnencup, de liner. Wanneer je de trekker van het verfspuitpistool overhaalt, ontstaat er een vacuüm in de binnenbeker die geleidelijk inzakt tot hij helemaal leeg is. Dit zorgt voor een constante stroom van verf materiaal.



LCS  
of  
RPS?





In elk opzicht de moeite waard. Vooral voor trouwe klanten.

Het LCS belooft jouw loyaliteit! Wat dit voor jou betekent: Als u deelneemt aan het SATA-loyaliteitsprogramma "coins & more", kun je met LCS veel SATA-munten verzamelen en deze in de Loyalty Shop inwisselen tegen aantrekkelijke beloningen. Informatie vind je hier:



Houd er rekening mee dat het SATA-loyaliteitsprogramma coins & more niet in alle landen beschikbaar is.

SATA kwaliteit. Nu ook als liner.

Meer informatie is te vinden op [sata.com/lcs](https://sata.com/lcs)



**Adembescherming is essentieel. En nu is hij lichter en comfortabeler.**

Adembescherming is ook een topprioriteit voor kleinere klussen buiten de spuitcabine. Als uw partner voor hoogwaardige adembeschermingsoplossingen vragen wij je om voor jouw gezondheid te zorgen. En we kunnen nog beter: we kunnen het je zo aangenaam mogelijk maken.

De air star F 2.0 is het nieuwe filterhalfgelaatsmasker van SATA. We hebben het masker ontwikkeld voor kortere klussen en kleinere werkzaamheden in de spuitkamer, zoals spotrepair of voorbereidend werk.

Het is voorzien van talloze nieuwe functies om ervoor te zorgen dat je het zo prettig mogelijk draagt.



# air star F 2.0

Ademhalingsbescherming  
gemakkelijk gemaakt.



## De voordelen

### Laag gewicht

Met een gewicht van slechts 325 gram is de Air Star F 2.0 aanzienlijk lichter dan zijn voorganger. Op deze manier willen we spanning en spierpijn tijdens het dragen helpen voorkomen. Bovendien valt het masker minder op bij het draaien van het hoofd.

### Vergroot gezichtsveld

De filters van de Air Star F 2.0 zijn iets platter en zitten bovendien lager en verder naar achteren dan bij eerdere modellen. Hierdoor ontstaat een groter gezichtsveld en wordt het masker minder als storende factor ervaren qua zicht.

### Verbeterd draagcomfort

Vergeleken met het vorige model hebben we de pasvorm en het comfort van de Air Star F 2.0 aanzienlijk kunnen verbeteren. Het anatomisch gevormde maskerlichaam van huidvriendelijk TPE past zich aan elke gezichtsvorm aan.

### Filterpatronen met kliksysteem

De filters van halfgelaatsmaskers moeten regelmatig vervangen worden. Met het eenvoudige kliksysteem maakt de Air Star F 2.0 het vervangen van filters een fluitje van een cent. Hoe sneller het is.



INFO  
[www.sata.com/airstarf2](http://www.sata.com/airstarf2)

## Nieuw design

En dat is nog niet alles: een filterhalfmasker kan er ook heel goed uitzien. De air star F is verkrijgbaar in elegant zwart met rode accenten.

## Praktische hoofdband

Eenmaal afgesteld, behoudt de hoofdband van de air star F 2.0 zijn instelling. Het masker past altijd direct. Als u het afzet en om uw nek laat hangen, kunt u het in een handomdraai weer opzetten, zonder het opnieuw te hoeven afstellen.

## Wanneer kwaliteit niet alleen belangrijk, maar cruciaal is

Wij hechten veel waarde aan kwaliteit als het gaat om verfspuitpistolen. Het is niet meer dan logisch dat we dat ook doen met onze ademhalingsbeschermingsproducten. Zeker bij dingen die zo belangrijk zijn en die u zo dicht op uw lichaam draagt, moet u het gevoel hebben dat ze tot in de puntjes zijn ontworpen en de beste afwerking bevatten.

Wij raden een halfmasker zoals de SATA air star F 2.0 zelfs aan voor kleinere schilder- of schuurklussen. U kunt ze beter één keer te vaak dragen dan één keer te weinig; denk er ook aan om uw haar en huid te beschermen.

Vergeet niet: net als bij elk ander halfgelaatsmasker moeten de filters van de air star F 2.0 minstens één keer per week worden vervangen, of eerder afhankelijk van het gebruik. Dit zorgt ervoor dat het halfgelaatsmasker functioneel blijft en dat de drager beschermd is. Tussen de klussen door moet u het masker in een luchtdichte container bewaren - hetzij in de doos waarin het wordt geleverd, hetzij in de SATA-hygiënebox.

## De beschermingsklasse

De air star F 2.0 is uitgerust met speciale filters. Deze combinatiefilters beschermen de drager enerzijds tegen organische gassen en dampen en anderzijds tegen deeltjes, olie en waterdampen. De classificaties A2 (bescherming tegen organische gassen en dampen, kookpunt > 65 °C) en P3 (bescherming tegen deeltjes, d.w.z. fijnstof, evenals olie en waterdampen tot 30 keer de beroepsmatige blootstellingsgrens) getuigen hiervan, net als bij elk ander halfgelaatsmasker. De "R" staat voor "herbruikbaar". Dit betekent dat de speciale filters van de air star F 2.0 herbruikbaar zijn en dus voor meer dan één werkploeg kunnen worden gebruikt. Ze moeten uiterlijk na één week worden vervangen.

## Aanbevolen accessoires

Voorfilter  
Voorfilterhouder  
Speciaal filter





**Speel op safe met ademhalingsbescherming.  
Neem alleen het beste risico.**

Meer informatie op [sata.com/airstarf2](https://sata.com/airstarf2) en bij gespecialiseerde retailers. U vindt een lijst met dealers op [sata.com](https://sata.com) onder Service.





## SATA suit Standard

Als kwaliteit jouw stijl is.

Bij het schilderen moet je op veel dingen letten. De belangrijkste daarvan ben je zelf. Naast de luchtwegen moet je vooral jouw huid beschermen tegen schadelijke invloeden.

Het pak Standard is het nieuwe verfpak van SATA, dat speciaal is ontwikkeld voor de eisen van de klus. Met optimale bescherming, een praktische snit en slimme details. In de kwaliteit die je van ons gewend bent.

Dat het pak Standard er ook nog eens goed uitziet en het design de drager duidelijk als professional laat opvallen, is des te beter.

Het pak Standard is verkrijgbaar in verschillende maten voor mannen en vrouwen.

## De voordelen

### Aankleedcomfort: de pasvorm

Hardwerkende mensen hebben meer dan wie ook behoefte aan comfort. De overall, type Standard is ontworpen voor comfort en bewegingsvrijheid, zonder te wijd of te omvangrijk te zijn. Het heeft een ergonomische snit en is uitgerust met talloze verstelmogelijkheden: het heeft bijvoorbeeld een verstelbare opstaande kraag, tailleverstelling met een interne elastische tab, mouwboorden en elastische beenboorden. De lange 2-weg rits maakt het gemakkelijk om aan en uit te trekken - het is bedekt met een sluiting en dus beschermd tegen vuil.

### De spuitklus is niet het enige dat er geweldig uitziet: het ontwerp

De SATA overall Standard is volledig zwart met rode kleuraccenten. Het grote SATA-logo op de achterkant laat zien dat hier experts aan het werk zijn. Professionals met smaak, dat wel. Gemaakt voor de taak: het materiaal Ondoordringbaar voor verfnevel, vrij van verbeschadigende stoffen, pluisarm, antistatisch en bijzonder slijtvast: het SATA-pak Standard is gemaakt voor gebruik in de spuitcabine - het is gewoon de juiste uitrusting voor de klus.

### Ademend - voor een goede werksfeer

De SATA overall Standard is bijzonder ademend. Speciale luchtdoorlatende stof in de rug, oksel en kruis ondersteunt de luchtcirculatie en gaat warmteontwikkeling tegen. Het pak Standard is uiterst comfortabel om te dragen - en wordt ook aanbevolen voor langere gebruikperiodes.

### Waar het allemaal op neerkomt - de details

Organiseert uw dagelijkse werkrouines: het pak Standard voor heren heeft één borstzak, één achterzak en twee steekzakken aan de zijkant, elk met een verborgen rits. Perfect voor gereedschap of andere spullen die snel bij de hand moeten zijn. De Standard overall voor dames heeft een tweede achterzak in plaats van een borstzak.

### Bovenop: de capuchon

Het nieuwe SATA-schilderspak wordt standaard geleverd met een capuchon. Deze beschermt het haar tijdens klussen waarbij geen volgelaatsmasker wordt gebruikt. Met een nekbescherming en een elastische gezichtsopening met een trekkoord en stoppers.



### Kwaliteit past bij jou.

Meer informatie op [sata.com/suitstandard](https://sata.com/suitstandard) en bij speciaalzaken. Een lijst met dealers vind je op [sata.com](https://sata.com) onder Service.



**SATA**

4360240815-2-1217539



Fouten en technische wijzigingen voorbehouden - SATA, SATAJet en/of andere SATA-producten waarnaar hiern wordt verwezen, zijn geregistreerde handelsmerken of handelsmerken van SATA GmbH & Co. KG in de VS en/of andere landen.