



# L'INDUSTRIE DE DEMAIN

OPTIMISATION DU TRAITEMENT DE SURFACE



# L'INDUSTRIE DE DEMAIN

L'avenir du traitement de surface industriel ne se limite plus à la qualité. Aujourd'hui, les entreprises doivent relever un défi majeur : produire de manière plus efficace, plus durable et plus sûre, sans compromettre leur performance.

L'allongement de la durée de vie des équipements, la pénurie persistante de main-d'œuvre et le niveau élevé des salaires rendent l'exigence d'efficacité plus forte que jamais.

Grâce à des technologies intelligentes et des solutions intégrées, nous créons un environnement de production où performance maximale et réduction du gaspillage vont de pair.

## Ensemble, nous visons :

- Une production accrue grâce à une organisation optimisée
- Des processus plus stables avec moins d'arrêts de maintenance
- Des conditions de travail plus sûres et plus confortables
- Une réduction des coûts d'exploitation et du gaspillage
- Une qualité constante et irréprochable

**POUR UN PROCESSUS DE PRODUCTION PERFORMANT AUJOURD'HUI, PRÊT À RELEVER LES DÉFIS DE DEMAIN.**



## Gestion intelligente de l'énergie pour des performances optimales

### Les turbines RUPES, moteur de l'efficacité

La gestion de l'énergie est un enjeu clé pour l'industrie de demain. Avec la nouvelle génération de turbines, il devient possible de réduire la consommation inutile tout en maximisant la performance.

Les solutions à turbines RUPES combinent puissance et intelligence :

- **Technologie inverter : une consommation d'énergie adaptée en temps réel aux besoins**
- **Turbines intelligentes & calculateurs : une vision claire de la consommation, de l'empreinte carbone et des performances**

Une seule turbine peut remplacer jusqu'à 16 aspirateurs mobiles.

Résultat : un atelier plus efficace, un niveau sonore réduit et une amélioration durable du confort de travail et de la productivité.



Exemple : comparaison de situation avec 8 outils actifs équipés d'aspiration – en haut, aspirateurs mobiles ; en bas, installation de turbine avec unités de contrôle.



Les turbines intelligentes offrent un aperçu en temps réel de l'utilisation et facilitent les optimisations

## Demandez gratuitement votre calcul personnalisé

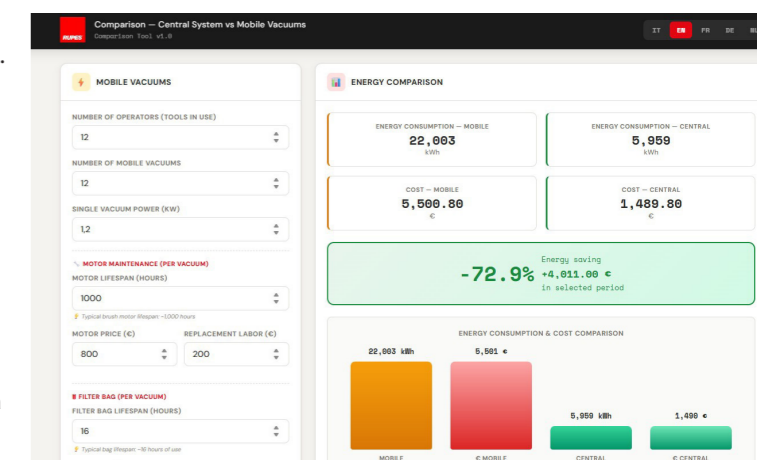
Chaque entreprise est unique — et ses économies potentielles aussi. C'est pourquoi nous réalisons, pour chaque client, un calcul précis des économies réalisables.

En partenariat avec RUPES, nous avons développé un outil pratique pour comparer l'aspiration mobile et l'aspiration à turbine.

Ce calcul permet d'évaluer clairement :

- Les économies d'énergie (et de coûts)
- La réduction des frais de maintenance et de sacs à poussière
- Le retour sur investissement

Vous hésitez entre plusieurs solutions ? Nous vous aidons à choisir la plus intelligente pour votre activité. Demandez dès aujourd'hui une estimation sans engagement auprès de votre expert WSB.



# Systemes de melange automatises

Les installations 2K et 3K de derniere generation transforment les processus manuels, souvent sujets aux erreurs, en une plateforme de production entierement pilotee, mesurable et evolutive.



## 2K TwinControl Rapport de melange 0.1 - 20 :1

Systeme 2K de base avec une commande fiable et intuitive, ideal pour les applications standards utilisant deux composants et un durcisseur par famille de systemes.

- Fonction marche/arrêt et cycle de rinçage automatique pour réduire les pertes de matériau
- Parfait comme modèle d'entrée pour un traitement 2K contrôlé et efficace



## 2K Comfort rapport de melange 0.1 - 100 :1

Systeme haut de gamme piloté par un automate, entierement personnalise pour chaque application.

- Compatible avec une large gamme d'applications (dont les systemes epoxy et PU)
- Jusqu'à environ 25 combinaisons de composants A, 10 de B, 10 de C et 10 de D  
Circuits liquides separes pour une flexibilité maximale
- Pilotage de plusieurs systemes au sein d'une même installation
- Option de collecte de donnees à distance pour un contrôle optimal du processus



## Systeme combine 2K PU/Epoxy unique

- Une flexibilité innovante permettant de traiter aussi bien les revêtements PU qu'époxy avec une seule installation
- La séparation intelligente des composants et le nettoyage automatique assurent des changements de matériaux rapides, sûrs et efficaces



## 2K Smart Rapport de melange 0.1 - 50 :1

Systeme piloté par un automate programmable offrant une connectivité étendue et un contrôle précis des processus.

- Prise en charge de jusqu'à 5 composants A
- Choix flexible du durcisseur
- Unité PLC surveillant et enregistrant tous les paramètres
- Excellente reproductibilité et stabilité du processus
- Collecte de données à distance possible pour un contrôle optimal du processus



## PROMESSE WSB :

Chez WSB, nous garantissons :

- Des solutions 2K/3K entierement integrees (du conseil à l'installation)
- Une optimisation des processus et une stabilité accrues
- Une mise en service plus rapide et une efficacité améliorée
- Une réduction des risques d'erreurs grâce à une configuration correcte
- Une qualité constante et reproductible
- Un interlocuteur unique pour le service et la maintenance
- Une fiabilité maximale du système

Contactez nos experts industriels pour une analyse.

# Les données, clé de l'optimisation

Connexion logicielle et enregistrement des données

Dans l'industrie de demain, les données sont indispensables. En connectant les systèmes et en surveillant les processus, on obtient une vision complète de:

- Les processus de production
- La consommation et les émissions
- Les performances et les écarts

GRÂCE À L'ENREGISTREMENT DES DONNÉES ET AUX INTÉGRATIONS LOGICIELLES :

- Les erreurs sont détectées plus rapidement
- Les émissions peuvent être réduites de manière active
- Les processus sont optimisés en continu



**PASSER D'UNE APPROCHE RÉACTIVE À UNE APPROCHE PROACTIVE, AVEC LES DONNÉES COMME FONDAMENT.**



Data

# Vision parfaite, finition parfaite

Évitez les travaux de correction et gardez une qualité de finition élevée grâce à un éclairage adapté lors des opérations de pulvérisation. L'éclairage du pistolet vous offre un contrôle en temps réel de la couverture, de l'épaisseur de couche et



## SCANGRIP SPRAYMATCH

- Fixation universelle sur godet supérieur
- 200 lumens (dimmable) – lumière 6000 K pour une reproduction fidèle des couleurs
- Certifié ATEX
- Couvercle de lentille de protection contre l'overspray, tout en préservant la qualité de la lumière

## WALCOM 360 TRUE LIGHT

- Anneau LED 360° de seulement 156 g en aluminium anodisé, pour un éclairage uniforme et sans ombres
- Lentille de protection contre l'overspray, préservant la qualité et l'efficacité lumineuses
- 200 à 600 lumens (dimmable), lampe lumière du jour 6500 K pour un contrôle et un matching précis des couleurs



Lighting

SCANGRIP®  
Walcom®

# SATA jet K

Pistolet de pulvérisation à alimentation sous pression

Le SATA jet K est un pistolet de pulvérisation polyvalent, développé avec un système de flux d'air entièrement repensé et une technologie de buse avancée : la technologie unique MaxLayer. Elle permet d'appliquer une épaisseur de couche plus élevée en moins de passages. Avec ce pistolet, vous optimisez votre travail de pulvérisation :

- Idéal pour les grandes surfaces : jusqu'à 36 cm\* de largeur de pulvérisation
- Qualité constante grâce à une atomisation particulièrement fine
- Confort de travail (pistolet de seulement 459 g) et sécurité
- Buse MaxLayer : réduction des cycles de process et augmentation de la productivité



Spraying

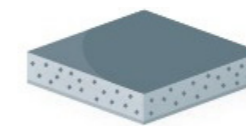
SATA

NOUVEAU



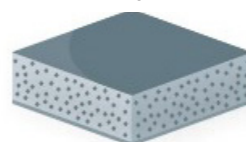
## Buse standard

Large gamme de buses adaptées aux apprêts, mastics, systèmes à base d'eau ou de solvants, ainsi qu'aux systèmes DTM



## Buse MaxLayer

Gamme spéciale de buses conçue pour obtenir une plus grande épaisseur de couche en réduisant le nombre de passes.



Un seul pistolet pour de nombreuses applications

\*En fonction de la pression du matériau, de la viscosité et de la pression de pulvérisation



# L'automatisation comme moteur de croissance

L'automatisation n'est plus un luxe, mais un choix stratégique. L'industrie est sous pression en raison de la pénurie de main-d'œuvre et de l'augmentation des exigences de qualité. Les entreprises misent donc de plus en plus sur une automatisation intelligente.

Spraying

**WAGNER**

## Pourquoi automatiser ?

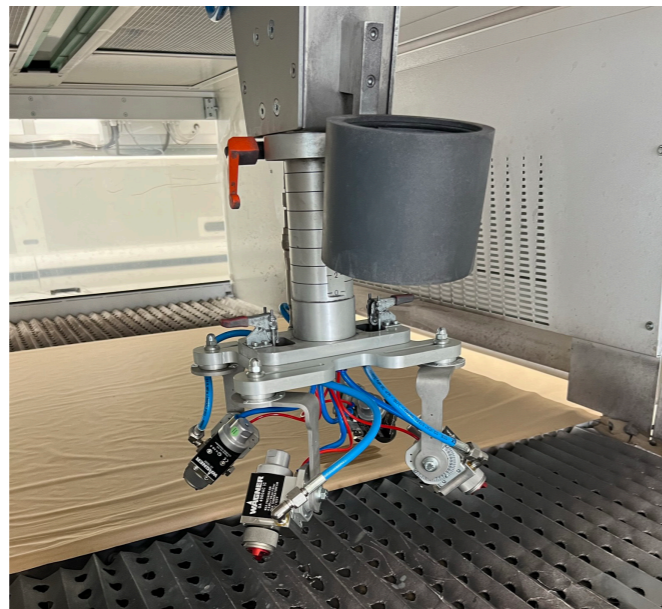
- Monter en échelle sans personnel supplémentaire
- Qualité constante et reproductible
- Moins d'erreurs, de pertes et de retouches
- Meilleure mesurabilité grâce aux données

**L'automatisation augmente la production et la fiabilité, tout en optimisant l'utilisation des ressources.**

## Systemes flatbed

Ideaux pour les pieces planes et la production en serie

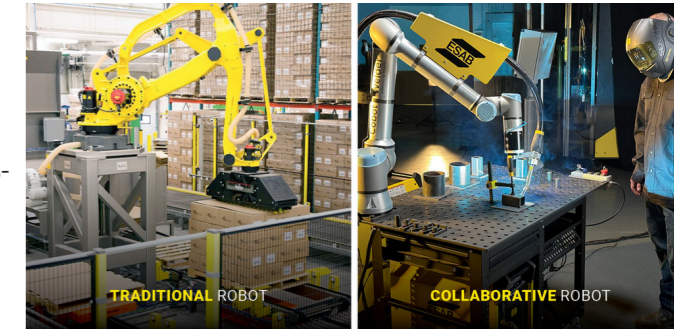
- Positionnement precis et constant
- Controle de l'epaisseur de couche et du processus
- Sechage uniforme et efficace
- Reduction des pertes de matiere dues a l'overspray



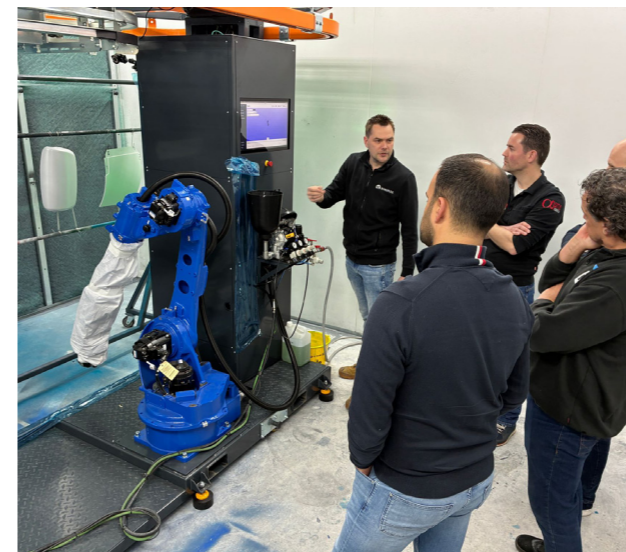
## Robots et cobots

### Robotisation et production intelligente

- Ameliorent la securite, la qualite et la reproductibilite du processus de pulverisation.
- Separation securisee entre l'operateur et le processus
- Qualite constante, meme pour des formes complexes
- Integration avec les lignes de sechage et de durcissement
- Traçabilité complete grace à l'enregistrement des données
- Solution efficace pour les productions en serie et par lots



Entièrement automatisé ou partiellement collaboratif avec robot : WSB collabore avec différents partenaires pour développer des solutions d'automatisation.



## Votre partenaire en automatisation industrielle

WSB accompagne les entreprises à chaque étape de leur transition vers l'automatisation. Nous commençons par une analyse sur le terrain afin de déterminer si, et où, l'automatisation peut apporter de la valeur. Sur cette base, nous fournissons des conseils ciblés et indépendants. Si souhaité, nous assurons également l'implémentation complète : de la conception et l'intégration jusqu'au démarrage et à l'optimisation.

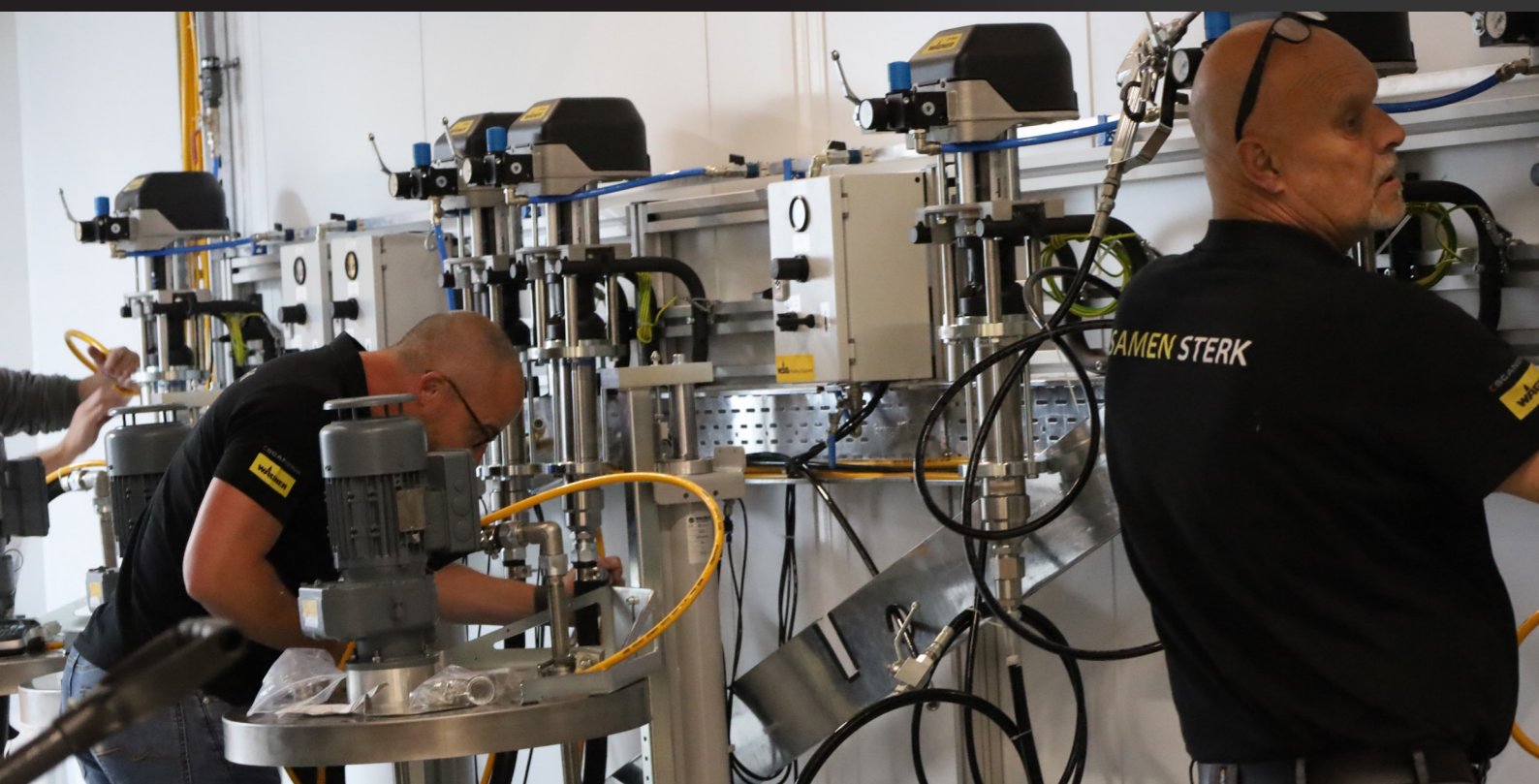
Ainsi, WSB propose une solution globale de A à Z, avec pour objectif un processus de production plus efficace, plus constant et tourné vers l'avenir.



Prêt à passer à l'étape suivante, mais sans capacité d'investissement immédiate ? Renseignez-vous sur nos possibilités :

## WSB LEASE

- ◆ Pas de mauvaise surprise : votre montant de leasing reste inchangé pendant toute la durée du contrat
- ◆ À la fin de la période de leasing, le produit peut être racheté pour un faible montant résiduel ou échangé pour démarrer un nouveau leasing
- ◆ Extension facile avec un contrat de service : nous vous déchargeons entièrement afin que vous puissiez vous concentrer sur les défis de demain



## NOS SOLUTIONS

10.000 + CLIENTS

10 + MARQUES

50.000 + ARTICLES

WSB Finishing Equipment fournit depuis 50 ans des équipements dans le Benelux, avec un focus sur le traitement de surface. Nous sommes notamment importateur des marques suivantes :

WAGNER – SATA – RUPES – B-TEC – SCANGRIP – WALTHER-PILOT

Grâce à ces marques, nous sommes un fournisseur pour un large éventail de clients dans les secteurs de la construction, de l'automobile et de l'industrie

## QUE PROPOSONS-NOUS D'AUTRE ?

### WSB ACADEMY



En tant que partenaire de savoir-faire, nous accompagnons volontiers nos partenaires dans leurs projets. En plus de nos interlocuteurs par région (nos conseillers techniques et techniciens de service), nous proposons également :

**Téléchargements** – manuels, catalogues et documents de référence disponibles sur notre site via la page téléchargements et vidéos

**Formations et démonstrations** – en plus de nos formations mensuelles Start To Spray, nous organisons également des démonstrations et des formations sur mesure

### WSB SERVICE



Service sur mesure pour la maintenance lourde et légère assurée par notre service technique interne:

- ◆ Utrecht, Pays- Bas
- ◆ Wolvertem (Buxelles), België

Nous pouvons également proposer des formations techniques sur mesure pour les équipes internes des entreprises.

### MijnWSB - ESPACE DE CONNECTION



- ◆ Prolongation de la période de garantie standard
- ◆ Enlèvement simple et rapide de votre équipement pour des interventions de service et/ou de garantie
- ◆ Newsletter avec des informations sur les promotions, les produits et les innovations



**De Heldinnenlaan 200  
3543 MB Utrecht**

**T +31 (0)30 241 41 55  
E [verkoop@wsb-benelux.nl](mailto:verkoop@wsb-benelux.nl)**

**Veilinglaan 56-58  
1861 Wolvertem**

**T +32 (0)2 269 46 75  
E [verkoop@wsb-benelux.be](mailto:verkoop@wsb-benelux.be)**

