




SATA



Nos nouveautés

Développé pour le segment
décisif du processus. **Pour toi.**



Ce qui t'attend dans les pages suivantes est plus que nouveau. Le meilleur pistolet de peinture qui ait quitté notre maison jusqu'à présent. Un système de godet que SATA n'avait pas encore développé. Un demi-masque à filtre qui établit un record dans sa catégorie. Et d'autres produits qui font référence dans leur catégorie.

Ces produits proviennent des domaines les plus divers et ont pourtant un point commun : l'objectif de leur développement était de rendre ton travail plus facile, plus sûr et plus efficace.

En résumé : Le point le plus important dans nos projets, c'est toi.

SATA. Passion for painters.

jet X

adam X / adam X pro

LCS - The Liner

air star F 2.0

SATA suit Standard



jet X. Works for you.

Peindre une surface à la perfection est une tâche difficile. Cela demande du savoir-faire, de l'expérience et une bonne dose de dévouement.

Il s'agit d'un travail de professionnels.

Avec le jet X, nous avons conçu ton outil idéal. Un pistolet à peinture qui t'aide à obtenir la meilleure qualité et qui te facilite la tâche comme jamais auparavant. Un outil dans lequel nous avons intégré toute notre expérience et les réactions des peintres.

Ce pistolet de peinture travaille pour toi.



Il s'agit d'un SATA.

Notre dernier produit est le fruit d'un perfectionnement de ce qui nous distingue depuis des décennies : la technologie des buses. De plus, le jet X comporte des fonctions numériques entièrement nouvelles. Et une toute nouvelle forme – pourtant typique de SATA.

Les avantages

Il n'a jamais été aussi facile d'obtenir de si bons résultats.

Le système de buses est le cœur du pistolet de peinture. Il est déterminant pour le résultat. Et c'est ce qui fait la différence – entre ce qui est bon et ce qui est exceptionnel.

Le concept de buse du jet X repose sur le système innovant de flux d'air en labyrinthe. Il guide l'air dans la buse en le faisant sortir à chaque alésage avec exactement la même pression et sans turbulences ni pulsations. Nous obtenons ainsi une pulvérisation extraordinairement fine et homogène – et un nouveau niveau de qualité de surface. Aussi bien pour la technologie HVLP que pour la technologie RP.

Le jet reste totalement uniforme sur toute la hauteur. Il dispose de zones de bord clairement définies et est facile à maîtriser – pour une sensation contrôlée et directe pendant l'application de peinture.

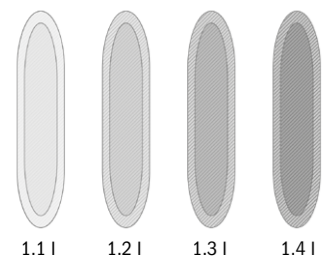
La formation de nuages et la répartition irrégulière de la peinture de base sont minimisées, un humectage parfait et une meilleure qualité de surface résultent de la pulvérisation plus fine du vernis. Même avec des matières plus difficiles, comme les peintures métallisées, le jet X sait convaincre sur toute la ligne.

C'est ce que nous voulons dire quand nous disons : ce pistolet travaille pour toi. Pour les professionnels, la peinture n'a jamais été aussi facile.

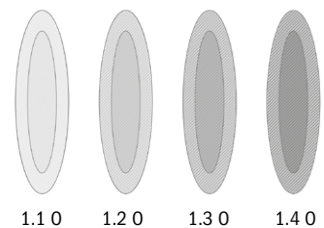
INFO
www.sata.com/jetx



I/O = Control et Speed



Buse I "Control"
en technologie
HVLP/RP



Buse O "Speed"
en technologie
HVLP/RP

Les buses du jet X sont disponibles en deux formes de jet :

Les buses « I » ou « Control » produisent une forme de jet étirée avec une répartition uniforme du produit. Elles atteignent une vitesse d'application moins haute, mais offrent un contrôle maximal.

Les buses « O » ou « Speed » possèdent une forme de jet ovale avec une zone de bord plus large et un noyau de jet plus humide, ce qui permet une vitesse d'application plus élevée.

Chaque peintre peut ainsi choisir le système de buse le mieux adapté à ses préférences et à sa technique d'application.

La dimension du jet reste constante dans les différentes tailles de buses, aussi bien pour les buses Speed que pour les buses Control. Seul le débit du produit varie linéairement en fonction de la taille.

Un look qui te va bien : le design

L'extérieur noir mat et les touches de rouge du jet X montrent que le style et le travail acharné sont tout à fait compatibles. De surcroît, il symbolise le début d'une nouvelle ère de design chez SATA.

Équilibré – à tous points de vue

Le jet X DIGITAL a été allégé d'environ 50 grammes par rapport à son prédécesseur, le SATAjet X 5500. Le corps ergonomique du pistolet tient en main de manière très agréable et est si bien équilibré que son poids est bien réparti, même avec un grand godet rempli.

Aussi simple que cela : la gâchette détachable

La gâchette en polymère technique se détache d'un seul geste – sans outil ni anneau d'arrêt. L'entretien est plus facile, le nettoyage plus approfondi. Un avantage supplémentaire astucieux : la clé intégrée permet de desserrer ou de serrer la buse de peinture.

3 en 1 : le raccord d'air innovant

Le micromètre d'air pour le réglage de la pression dynamique d'entrée se situe sur le raccord d'air. Il permet de régler la pression d'air de manière pratique et précise. Le raccord tournant pratique est également intégré.

Le jet X en détail



INFO
www.sata.com/jetx



Le SATA le plus numérique de tous les temps



jet X BASIC* - La porte vers la dimension X

Le jet X est disponible en quatre versions. Le jet X BASIC est la version de base analogique – avec tous les avantages de la technologie des buses et de l'ergonomie, mais ne permettant pas la numérisation avec un adam X ou un adam X pro. Il est possible d'ajouter une mesure numérique de pression sur le raccord d'air avec le SATA adam 2 U.

jet X DIGITAL ready - prêt pour toutes les options

Le jet X digital ready est parfaitement équipé pour la numérisation avec le SATA QAC (Quick Adam Connector). Un adam X ou adam X pro peut être connecté directement au pistolet de peinture sans station d'accueil. Le jet X doit-il rester dans un premier temps un pistolet de peinture analogique ? Ensuite, un cache QAC avec repose-main remplace l'adam X et permet de continuer à bénéficier d'une ergonomie idéale.

jet X DIGITAL - tous les paramètres en vue

Outre la technologie des buses et l'ergonomie, le jet X DIGITAL apporte d'autres innovations qui contribuent au confort et à la sécurité des processus. L'unité numérique adam X offre différentes fonctions numériques de base qui facilitent le quotidien du professionnel dans la cabine de peinture. Par exemple, la pression d'entrée est affichée en grand et de manière bien lisible ; il est nettement plus facile de bien régler la pression. L'affichage peut être converti de bar à psi. En outre, l'adam X indique la température ambiante – un paramètre important, d'autant plus qu'il mesure la température là où elle est importante : dans la cabine de peinture. Par ailleurs, l'adam X détecte la durée de fonctionnement et l'état de la pile. Pratique : l'affichage est commandé en tapotant deux fois, confortablement et en toute sécurité, même avec des gants.

jet X DIGITAL pro - pour tous ceux cherchant à atteindre le maximum

Le jet X DIGITAL pro offre toute la diversité des fonctions numériques. Son unité numérique, l'adam X pro, permet au peintre d'analyser et de contrôler le processus. Elle contribue ainsi à optimiser les résultats selon le principe « Works for you ».

L'écran principal de l'adam X pro affiche la pression d'entrée – et bien plus encore : il indique également les éventuels écarts par rapport à la pression de consigne préalablement définie. Une alarme optique se déclenche si cet écart dépasse la valeur de 0,2 bar.

Le jet X DIGITAL pro permet ainsi d'éviter des erreurs lourdes de conséquences. Un écart de pression de 0,2 bar peut en effet déjà entraîner des modifications d'effet de teinte pour les teintes métallisées et nacrées.

L'adam X pro fournit également des informations sur la température ambiante et l'état de la pile. De plus, l'unité numérique conserve des statistiques précises sur les heures de fonctionnement, la durée d'application et le nombre d'actionnements de la gâchette, c'est-à-dire combien de fois la gâchette a été retirée.

Les différentes fonctions de l'unité numérique peuvent être activées et sélectionnées en tapotant deux fois et en inclinant le pistolet.

Une fois qu'un travail est terminé, l'adam X pro établit un résumé des réglages et des valeurs sélectionnés. Ces données peuvent être transférées vers un tableau de bord numérique sur PC ou smartphone – idéal pour suivre et analyser le processus de peinture. Le transfert des données vers le tableau de bord s'effectue via un code QR spécialement généré sur l'écran de l'adam X pro.

En rendant ainsi le processus de peinture transparent et compréhensible, les peintres obtiennent le plus grand contrôle possible sur les réglages de leur pistolet de peinture et les effets sur le résultat. Pour une sécurité de processus et une reproductibilité maximales. En d'autres termes : c'est un sentiment agréable d'avoir les données sous les yeux et les réglages importants à portée de main. Car c'est ainsi que le jet X DIGITAL pro contribue à l'obtention des meilleurs résultats et à la prévention des erreurs de peinture.

L'adam X pro est très facile à installer et à détacher – sans station d'accueil ni adaptateur. Il est possible d'évaluer les paramètres de deux pistolets de peinture jet X.



	jet X BASIC*	jet X DIGITAL ready	jet X DIGITAL	jet X DIGITAL pro
Système innovant de flux d'air en labyrinthe	X	X	X	X
2 formes de jet : Buse I : Control / Buse O : Speed	X	X	X	X
Entrée d'air avec raccord tournant et micromètre d'air	X	X	X	X
Gâchette détachable avec clé pour la buse de peinture		X	X	X
QAC (Quick Adam Connector)		X	X	X
Equipement de base		adam X/X pro peut être installé ultérieurement	adam X	adam X pro
Affichage de la pression d'entrée		(1) (2)	X	X
Conversion bar/psi		(1) (2)	X	X
Saisie de la pression de consigne		(2)		X
Fonction d'alarme en cas d'écart avec la pression de consigne		(2)		X
Affichage de la durée de fonctionnement		(1) (2)	X	X
Affichage de la température ambiante		(1) (2)	X	X
Conversion °C/°F		(1) (2)	X	X
Affichage de l'état de la pile		(1) (2)	X	X
Maniement en tapotant deux fois		(1) (2)	X	X
Maniement par inclinaison		(2)		X
Statistiques sur les heures de fonctionnement, la durée d'application de peinture et le nombre d'actionnements de la gâchette		(2)		X
Transfert de paramètres importants sur le tableau de bord numérique		(2)		X

* non disponible en DE, AT, BE, NL, LU, CH

(1) adam X (2) adam X pro

Nous avons investi tout notre savoir-faire pour développer le jet X, un pistolet de peinture très spécial. La référence dans la classe haut de gamme. Mais parce qu'avec un tel outil, les sensations importent également et que l'impression personnelle est déterminante :

Le mieux est de l'essayer vous-même. Lors d'un rendez-vous avec notre équipe de vente, lors d'un salon – et bien sûr dans les magasins spécialisés. Vous trouverez une liste de revendeurs sur sata.com dans la rubrique Service/Recherche de distributeurs.

Vous trouverez de plus amples informations sur sata.com/jetx



Garantie Premium SATA :

Garantie Premium SATA : nous prolongeons gratuitement – et sur demande votre garantie à 3 ans. Inscrivez-vous simplement ici avec votre nouveau jet X :



Un monde numérique pour le jet X.

adam X et adam X pro



Une unité numérique dotée de capacités particulières. Il vous va comme un gant.

Le jet X est le pistolet de peinture le plus sophistiqué de SATA. Grâce à son concept de buse innovant, il atteint une nouvelle qualité de surface exceptionnelle pour les peintures de base et les vernis. Il vous permet de parvenir plus facilement à de meilleurs résultats de peinture.

Les unités numériques de la série adam X vous permettent de standardiser – et de reproduire ces résultats à leur haut niveau.

Grâce à leurs multiples fonctions, ils vous permettent de rendre les processus compréhensibles et d'éviter les erreurs.



adam X et adam X pro peuvent s'utiliser avec le jet X DIGITAL ready.

Équipé du QAC, le Quick Adam Connector, il s'agit du modèle de base pour l'utilisation des unités numériques.



Ou bien optez immédiatement pour les options numériques : pour les pistolets de peinture déjà équipés en usine de ces fonctions utiles – le jet X DIGITAL et le jet X DIGITAL pro.

L'adam X



L'adam X constitue l'entrée dans le monde numérique de l'application de peinture chez SATA. Il est particulièrement compact et clair – et convient surtout à quiconque souhaite utiliser en premier lieu les fonctions de base.

L'adam X affiche la pression d'entrée, la température ambiante, la durée de fonctionnement et l'état de la pile. Les rubriques du menu sont sélectionnées en tapotant sur le boîtier. Simple et pratique, même avec des gants. L'unité numérique non encombrante est simplement montée sur le jet X en un quart de tour. Une station d'accueil n'est pas nécessaire.

Pression dynamique d'entrée

Numérique et précis. L'adam X affiche la pression dynamique d'entrée – commutable entre bar et psi. Il est ainsi facile de régler précisément la pression avec le micromètre d'air sur le raccord d'air tout en gardant un œil sur l'adam X.



Température ambiante

L'adam X affiche la température exacte dans la cabine de peinture – à l'endroit où elle est importante. L'affichage peut être commuté de °C à °F.



Durée de fonctionnement

Pendant combien de temps le pistolet de peinture ou les kits projecteurs ont-ils déjà été utilisés ? L'adam X fournit des informations – et un point de repère pour savoir quand il est nécessaire de changer le kit projecteur.



État de la pile

L'adam X est très économe en pile – il est cependant recommandé de jeter un coup d'œil à son état toutes les deux semaines. L'adam X indique l'état en pourcentage.



INFO
www.sata.com/adamx



L'adam X pro



L'adam X pro offre une grande variété de fonctions numériques inconnues jusqu'à présent. Il aide ainsi le professionnel dans la cabine de peinture à analyser et à contrôler le processus – avec un nombre d'informations et une précision sans précédent.

C'est bien plus que du « luxe » : L'analyse des données permet au peintre de s'améliorer. Elle contribue à optimiser les résultats et à éviter les erreurs d'application, telles que la répartition irrégulière du produit et la formation de nuages, grâce à des paramètres précisément vérifiables.

L'utilisation suit un concept qui a été développé en tenant compte des conditions dans la cabine de peinture. Il est entièrement nouveau – mais permet de s'y habituer en quelques minutes : les différentes fonctions sont sélectionnées en tapotant deux fois sur le côté du boîtier et en inclinant le pistolet.

L'adam X pro se monte sur le jet X en un quart de tour – sans station d'accueil ni adaptateur. Il est possible d'évaluer les paramètres de deux pistolets de peinture jet X au maximum.

Les fonctions de l'adam X pro

La structure du menu s'oriente vers les besoins des professionnels qui travaillent quotidiennement avec le jet X. Elle est divisée en deux niveaux : le premier niveau présente tout d'abord l'écran principal – il est toujours visible en premier après l'activation de l'adam X pro. Egalement au niveau principal : les statistiques et le générateur de QR pour le transfert des données au tableau de bord numérique. Le deuxième niveau permet d'effectuer les réglages.

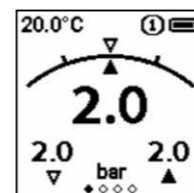
Le niveau principal

Les valeurs les plus importantes en un coup d'œil : l'écran principal

L'écran principal affiche les paramètres les plus importants de manière claire :

- la pression réelle momentanée
- la pression de consigne précédemment réglée
- les écarts entre la pression réelle et la pression de consigne dans une visualisation graphique
- un symbole d'alarme si la pression réelle et la pression de consigne diffèrent de plus de 0,2 bar (3 psi)
- de plus, la pression dynamique qui était appliquée lors du dernier actionnement de la gâchette
- en outre : la température ambiante et l'état de la pile

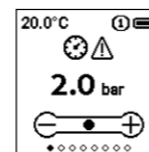
L'affichage se transforme en une représentation simplifiée et plus claire pendant le processus de peinture.



Le niveau de réglage

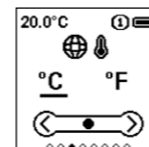
La valeur de consigne pour la pression dynamique

Quelles sont les directives du fabricant de peinture ? Quelles sont les préférences personnelles ? C'est ici que l'on règle la valeur de consigne pour la pression d'entrée. Cette valeur est également affichée sur l'écran principal, en comparaison avec la pression réelle, également dans une visualisation graphique. Les écarts de plus de 0,2 bar déclenchent une alarme visuelle.



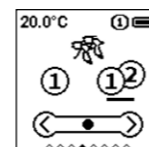
Les unités de pression et de température

Les affichages de la pression et de la température ambiante peuvent être facilement commutés : de bar à psi ou de °C à °F.



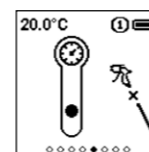
Le mode multipistolet

L'adam X pro peut être utilisé avec deux pistolets de peinture. Lorsque le mode multipistolet est activé, un menu s'affiche lors du raccordement du tuyau d'air comprimé, dans lequel il est possible de sélectionner le pistolet de peinture actuellement utilisé.



Autres réglages

Au niveau des réglages, on trouve encore d'autres fonctions : le calibrage de la pression normale, les informations sur les versions du matériel et du logiciel ainsi que la réinitialisation des statistiques.



Les statistiques

L'adam X pro tient des statistiques précises sur les heures de fonctionnement, la durée de peinture et le nombre d'actionnements de la gâchette, c'est-à-dire combien de fois la gâchette a été retirée.

Le tableau de bord numérique

La meilleure base de données n'a de sens que si elle est évaluée. Pour simplifier cette étape, l'adam X pro peut être relié à un tableau de bord personnel sur PC ou smartphone. Il s'agit d'un centre de contrôle numérique dans lequel il est possible d'enregistrer et d'analyser les principaux paramètres du processus de peinture. Le transfert des données s'effectue via un code QR qui s'affiche sur l'écran de l'adam X pro.

Et en plus, tu peux profiter de notre programme de fidélisation SATA Loyalty Program à chaque scan.



Comparaison du adam X et adam X pro

	adam X	adam X pro
Montage sur le QAC sans station d'accueil	X	X
Affichage de la pression d'entrée	X	X
Conversion bar/psi	X	X
Saisie de la pression de consigne		X
Fonction d'alarme en cas d'écart avec la pression de consigne		X
Affichage de la durée de fonctionnement du pistolet	X	X
Affichage de la température ambiante	X	X
Conversion °C/°F	X	X
Affichage de l'état de la pile	X	X
Maniement en tapotant deux fois	X	X
Maniement par inclinaison		X
Statistiques sur les heures de fonctionnement, la durée d'application de peinture et le nombre d'actionnements de la gâchette		X
Transfert de paramètres importants sur le tableau de bord numérique		X

Élargissez vos possibilités.

Vous obtiendrez de plus amples informations sur [sata.com/adamxpro](https://www.sata.com/adamxpro) ainsi que dans votre magasin spécialisé. Vous trouverez une liste de revendeurs sur [sata.com](https://www.sata.com) dans la rubrique Service.



Le Liner - repensé par SATA.

Tu as de grandes exigences envers ton pistolet de peinture et tu préfères les godets Liner ? Tu as alors besoin d'un adaptateur pour les monter sur ton pistolet de peinture SATA. Nous t'épargnons dès maintenant cette solution intermédiaire et te proposons encore bien d'autres choses.

Le Liner Cup System de SATA s'adapte au raccord QCC de votre pistolet de peinture. L'adaptateur n'est plus nécessaire, et de nombreux avantages viennent s'y ajouter :

- Meilleur centre de gravité
- Nettoyage plus facile
- Faible poids
- Moins de dommages sur votre pistolet de peinture

LCS est disponible en trois tailles de godets : 0,40 l , 0,65 l et 0,85 l.

Le Liner – repensé



Les avantages

Libres de particules : les tamis haut de gamme

La qualité se voit dans les détails : les tamis du LCS sont fabriqués – et contrôlés séparément dans une qualité de pointe. Ils ne sont encliquetés dans le couvercle que juste avant le processus de peinture. Cela permet de garantir qu'aucune particule n'altère le résultat.

Tient fermement : la fermeture de sécurité

La fermeture du couvercle de votre godet LCS offre une double sécurité : La quadruple baïonnette le verrouille de manière fiable – et montre en un coup d'œil qu'il est correctement fermé.

Dans le flux – jusqu'à la dernière goutte : Liner extra souple

Le Liner lui-même, c'est-à-dire le godet intérieur flexible, est en matériau extra souple et fin. Il s'affaisse très facilement et permet ainsi un flux de produit aisé et régulier.

Pour un mélange facile : le système de graduation SATA

Typique de SATA : le système de graduation complet et détaillé. Éprouvé dans la pratique et précis. Une graduation inversée indique la quantité restante pendant l'application de peinture.

INFO
www.sata.com/lcs



Des rapports clairs : le Hardcup

Le godet extérieur rigide (Hardcup) est constitué d'un matériau solide et hautement transparent et accueille le godet intérieur flexible de manière parfaitement adaptée. Vous pouvez ainsi mélanger avec autant de précision qu'avec un godet à paroi simple.

Le SATA parmi les Liner Cups

Rien qu'un godet (Liner) parmi tant d'autres ? Pas chez SATA ! Au contraire, nous avons développé votre système. Le Liner qui deviendra votre favori absolu. Le godet que vous pouvez manipuler très facilement, qui est plus sûr et plus pratique et qui s'adapte comme aucun autre.



Liner Cups?

On distingue deux variantes de godets gravité pour les pistolets de peinture. Dans le cas des godets ventilés, le produit s'écoule simplement par gravité dans le canal de peinture – et les godets sont dotés d'une ouverture afin d'éviter toute dépression.

Pour les godets ventilés, nous proposons avec RPS la meilleure solution pour des résultats de laquage parfaits. Les utilisateurs de godets Liner convaincus trouveront désormais la meilleure solution chez SATA.

Les Liner Cups, en revanche, sont en deux parties. Ils se composent d'un godet extérieur rigide (hardcup), qui est réutilisé, et d'un godet intérieur flexible, le Liner. Une dépression se crée dans le godet intérieur lorsque la gâchette est activée. Le Liner est ainsi comprimé jusqu'à ce qu'il soit complètement vide d'air. Ainsi, l'alimentation en produit est assurée en permanence et sans interruption.



LCS -
THE LINER

RPS -
THE ORIGINAL



Cela en vaut la peine à tous points de vue. D'autant plus pour les clients Loyalty.

Le LCS récompense votre fidélité ! Cela signifie que quiconque participe au programme de fidélisation SATA Loyalty Program coins & more peut collecter de nombreuses pièces SATA avec le LCS et les échanger contre des primes attractives dans la boutique Loyalty Shop. Vous trouverez des informations à ce sujet ici :



Veuillez noter que le SATA Loyalty Program coins & more n'est pas disponible dans tous les pays.

La qualité SATA. Désormais aussi sous forme de Liner.

Vous obtiendrez de plus amples informations sur sata.com/lcs



La protection respiratoire est indispensable. Désormais plus léger et plus confortable.

Même pour les petits travaux en dehors de la cabine de peinture, la protection respiratoire est une priorité absolue. En tant que partenaire pour des solutions de protection respiratoire de qualité, nous vous prions de faire attention à votre santé. Et nous pouvons faire quelque chose de plus : vous rendre cela aussi agréable que possible.

L'air star F 2.0 est le nouveau demi-masque filtrant de SATA. Nous l'avons développé pour les interventions plus courtes et les petites activités dans l'atelier de peinture, comme par exemple pour la réparation localisée ou les travaux préparatoires.

Il présente de nombreuses nouveautés pour que vous puissiez le porter avec plaisir.



air star F 2.0

La protection respiratoire en toute simplicité.



Les avantages

Faible poids

Avec un poids d'à peine 325 grammes, le modèle air star F 2.0 est nettement plus léger que son prédécesseur. Nous voulons ainsi contribuer à éviter les contractures lors du port du masque. De plus, le masque ne bouge pas sur le visage lorsque l'on tourne la tête.

Un champ de vision élargi

Les filtres de l'air star F 2.0 sont légèrement plus plats, ils sont en outre placés plus bas et plus en arrière que sur les modèles précédents. Il en résulte un champ de vision plus large et le masque est moins perçu visuellement comme un élément perturbateur.

Confort amélioré

Par rapport au modèle précédent, nous avons pu améliorer considérablement l'ajustement et le confort du masque air star F 2.0. Le corps de masque anatomique en TPE non-irritant s'adapte à toutes les formes de visage.

Cartouches filtrantes avec système à encliquetage

Les filtres des demi-masques doivent être changés régulièrement. Grâce à son système simple à encliquetage, le masque air star F 2.0 rend le remplacement des filtres particulièrement facile. Et rapide.

INFO
www.sata.com/airstarf2



Nouveau design

Oui, un demi-masque filtrant peut être vraiment beau. L'air star F se présente dans un noir élégant avec des touches de rouge.

Harnais de tête pratique

Une fois ajusté, le harnais du masque air star F 2.0 conserve le réglage. Le masque s'adapte toujours du premier coup. Si on l'enlève pour le laisser pendre autour du cou, on peut le remettre en un tour de main et sans réajustement.

Quand la qualité n'est pas seulement importante, mais décisive

Nous accordons une grande importance à la qualité des pistolets de peinture. Il est donc logique que nous fassions de même pour nos produits de protection respiratoire. C'est justement pour les choses qui sont si importantes et que l'on porte si près du corps que l'on doit sentir qu'elles ont été bien pensées jusque dans les moindres détails et qu'elles ont été conçues et traitées au mieux.

Même pour les petits travaux de peinture ou de ponçage, nous recommandons un demi-masque comme le SATA air star F 2.0. Il vaut mieux le porter une fois de trop qu'une fois de pas assez ; pensez aussi à la protection des cheveux et de la peau.

A ne pas oublier : Les filtres du air star F 2.0 doivent être changés au moins une fois par semaine, comme c'est généralement le cas pour les demi-masques, voire plus tôt en fonction de l'exposition. Cela permet de maintenir le demi-masque en état de fonctionnement et de garantir la protection du porteur. Entre les différents travaux, nous recommandons de conserver le masque dans un récipient hermétique – soit dans la boîte dans laquelle il est livré, soit dans la boîte hygiénique SATA.

Les classes de protection

L'air star F 2.0 est équipé de filtres spéciaux. Ces filtres combinés protègent d'une part contre les gaz et les vapeurs organiques et d'autre part contre les particules et les vapeurs d'huile et d'eau. Les classifications A2 (protection contre les gaz et les vapeurs organiques, point d'ébullition > 65°C) et P3 (protection contre les particules, c'est-à-dire les poussières fines, ainsi que contre les vapeurs d'huile et d'eau jusqu'à une charge de 30 fois la valeur limite d'exposition professionnelle) en sont la preuve, comme c'est généralement le cas pour les demi-masques. Le « R » signifie « reusable ». Cela signifie que les filtres spéciaux d'air star F 2.0 sont réutilisables et peuvent donc être utilisés pour plus d'un poste de travail. Ils doivent être remplacés au bout d'une semaine au plus tard.

Les accessoires recommandés

Préfiltre
Support du préfiltre
Filtres spéciaux



Optez pour la sécurité en matière de protection respiratoire. Et pour le numéro un.

Vous obtiendrez de plus amples informations sur sata.com/airstar2 ainsi que dans votre magasin spécialisé. Vous trouverez une liste de revendeurs sur sata.com dans la rubrique Service.



SATA suit Standard

Lorsque la qualité est votre mode de vie.



En matière de peinture, il faut faire attention à beaucoup de choses. La plus importante étant vous-même. Outre les voies respiratoires, c'est surtout votre peau que vous devez protéger des influences nocives.

Le suit Standard est la nouvelle combinaison de peinture de SATA, qui a été spécialement conçue pour répondre aux exigences de votre travail. Avec une fonction de protection optimale, une coupe adaptée à la pratique et des solutions intelligentes. Dotée de la qualité que vous êtes en droit d'attendre de nous.

Le suit Standard est d'autant mieux – qu'il est beau et que son design permet d'identifier clairement le professionnel.

Le suit Standard est disponible en différentes tailles pour hommes et femmes.

Les avantages

Une zone de confort à enfiler : la coupe

Quiconque travaille dur devrait être à l'aise. Le suit Standard est conçu pour être confortable et offrir une grande liberté de mouvement sans être trop large. Sa coupe ergonomique est dotée de nombreuses possibilités de réglage : par exemple, un col montant réglable en largeur, un réglage de la taille avec un cordon élastique intérieur, des poignets et des bas de jambes avec élastique. La longue fermeture éclair à double sens facilite l'habillage et le déshabillage – elle est recouverte d'une bande et donc protégée contre les salissures.

Pour que les surfaces ne soient pas les seules à être belles : le design

Le SATA suit Standard se présente entièrement en noir avec des touches de couleur rouge. Le grand logo SATA sur le dos montre que des experts sont à l'œuvre. Des spécialistes qui ont du goût, bien sûr.

Conçue pour cette tâche : la matière

Étanche au brouillard de peinture, exempt de substances pouvant altérer la surface peinte, peu pelucheux, antistatique et particulièrement résistant à l'abrasion : le SATA suit Standard est conçu pour être utilisé dans les cabines de peinture – il convient donc également à cet égard.

Perméable à l'air – pour un bon environnement de travail

Le SATA suit Standard est particulièrement respirant. Un tissu spécial perméable à l'air au niveau du dos, des aisselles et de l'entrejambe favorise la circulation de l'air et lutte contre la chaleur accumulée. Le modèle suit Standard est donc très agréable à porter – et est recommandé pour les utilisations prolongées.

Parce que ça compte – les détails

Il est très résistant : le suit Standard pour hommes est doté d'une poche sur la poitrine, d'une poche arrière et de deux poches passe-partout latérales, chacune avec une fermeture éclair recouverte. Pour les outils ou autres objets devant rester à portée de main. Le suit Standard pour femmes a une deuxième poche arrière à la place de la poche poitrine.

On top : la capuche

La nouvelle combinaison de peinture SATA est livrée avec une capuche – de série. Elle protège les cheveux lors des travaux qui ne nécessitent pas l'utilisation d'une cagoule intégrale. Avec cache-cou, champ de vision avec élastique et stoppeurs.



La qualité vous va bien.

Vous obtiendrez de plus amples informations sur sata.com/suitstandard ainsi que dans votre magasin spécialisé. Vous trouverez une liste de revendeurs sur sata.com dans la rubrique Service.



SATA

SATA GmbH & Co. KG
Domertalstrasse 20
70806 Kornwestheim
Allemagne
Tel. +49 7154 811-200
Télécopie +49 7154 811-194
E-mail : export@sata.com
www.sata.com

4366-240918-2-1219296



Sous réserve d'erreurs et de modifications. SATA, SATAjet, le logo SATA et/ou d'autres produits SATA mentionnés dans ce contexte sont soit des marques déposées, soit des marques propres de la SATA GmbH & Co. KG aux Etats-Unis et/ou dans d'autres pays.